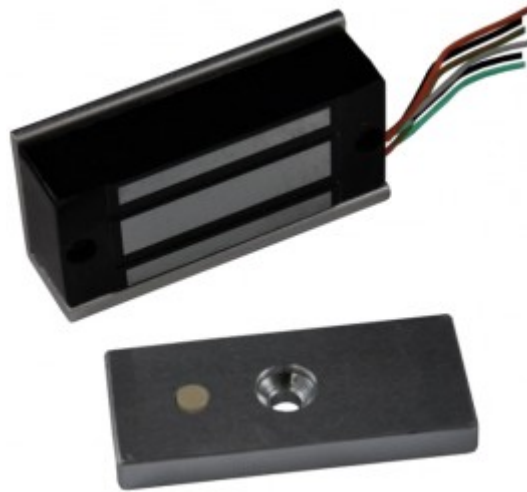


ZWORA ELEKTROMAGNETYCZNA SCOT EL-120S

Producent: Model: **EL-120S** Numer katalogowy: **1543**



Specyfikacja techniczna:

Wymiary zaczeplu	-
Pobór prądu dla 24V	60mA
Pobór prądu dla 12V	100mA
Wymiary płytki	85 x 33 x 9 mm
Wymiary zwory	89 x 32 x 20 mm
Rodzaj montażu	Brak danych
Napięcie zasilania Zaczepu i zwory	No
Gwarancja	24 miesiące
Gwarancja dla firm	12 miesięcy
Uwagi do gwarancji	brak danych
Link do strony producenta	brak danych
Producent	SCOT