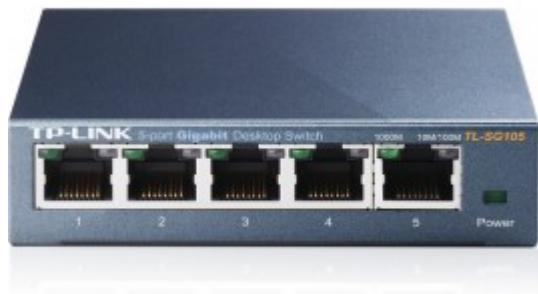


# SWITCH TP-LINK TL-SG105

Producent: **TP-LINK** Model: **TL-SG105** Numer katalogowy: **1347**



## Główne cechy:

- Rodzaj obudowy: Desktop
- Porty FastEthernet: 5
- Porty GigaEthernet: 5
- Liczba portów POE: brak
- Porty SFP: brak

## Specyfikacja techniczna:

Architektura switch	Gigabit Ethernet
Porty GigaEthernet	5
Porty SFP	brak
Obsługa PoE	Nie
Liczba portów POE	brak
Porty FastEthernet	5
Typ switcha	Niezarządzalny
Prędkość transmisji switch	brak danych
Chipset	brak informacji
Rodzaj obudowy	Desktop
Wymiary przedmiotu	99.8 x 98 x 25 mm
Port konsoli	Nie
Gwarancja	60 miesięcy
Gwarancja dla firm	60 miesięcy
Uwagi do gwarancji	*gwarancja 60 miesięcy dla urządzeń zakupionych po 1 października 2016. Urządzenia zakupione przed tą datą podlegają gwarancji producenta 24 miesięcy.
Link do strony producenta	<a href="http://www.tp-link.com.pl/products/details/cat-42_TL-SG105.html">http://www.tp-link.com.pl/products/details/cat-42_TL-SG105.html</a>